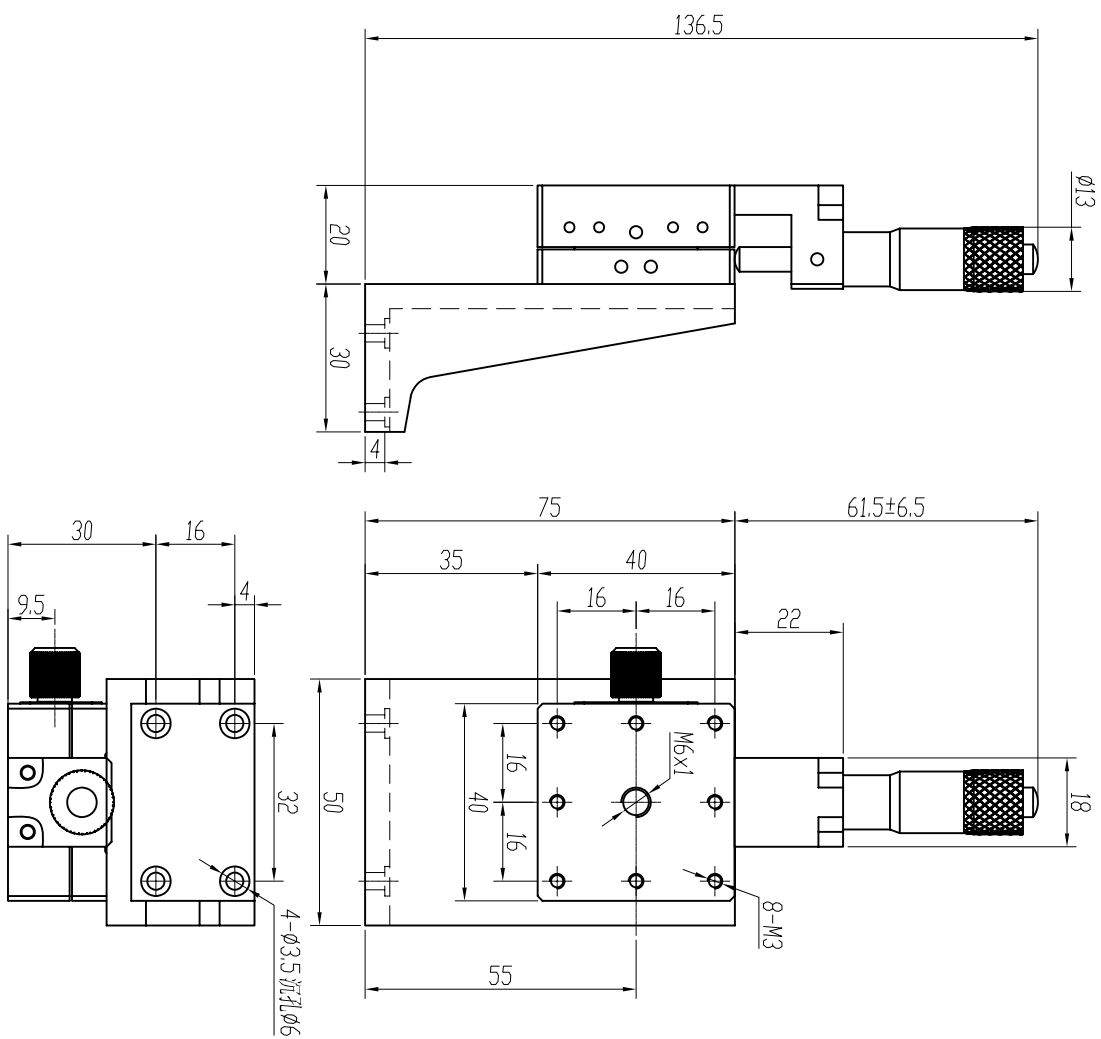
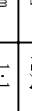


单位:MM



深圳市同创达自动化设备有限公司
Shenzhen Tongchuangda Automation Equipment Co, Ltd

设计	日期	材料	表面处理
公差要求 线性公差 $X = \pm 0.2$ $Y = \pm 0.05$ $Z = \pm 0.2$ 角度公差 $X, Y, Z = \pm 0.05$			
单位	比例	图号:	
m m	1:1		
		数量	版本
		1件	00